



2026

SÜRDÜRÜLEBİLİRLİK RAPORU

# İÇERİK

1. RAPOR HAKKINDA.....	2
2. ŞELELE OTEL .....	Hata! Yer işareti tanımlanmamış.3
2-1. ŞELELE OTEL SÜRDÜRÜLEBİLİRLİK MESAJI .....	4
2-2.KURUMSAL SORUMLULUK .....	5
2-3. ŞELELE OTEL DEĞERLERİMİZ .....	6
3. SÜRDÜRÜLEBİLİRLİK EKİBİ .....	7
4. ÇEVRE ETKİLERİNİN AZALTILMASI .....	8
ÇEVRE YAKLAŞIMIMIZ: .....	9
KAYNAK TÜKETİMİ .....	9
ELEKTRİK TÜKETİMİ .....	10
SU TÜKETİMİ .....	12
ATIK YÖNETİMİ .....	14
KİMYASAL KULLANIMI .....	15
5. YAPILAN SOSYAL ÇALIŞMALAR .....	16
6. KÜLTÜREL ÇALIŞMALAR .....	17



## 1. RAPOR HAKKINDA

Yaşanabilir bir dünya için farkında olmak ve farkındalık yaratmak ilkesi içinde emanet edilen doğal kaynakları gelecek kuşaklara aynı şekilde, hatta daha da iyileştirilmiş bir biçimde devredebilmek için çalışıyoruz.

ŞELELE OTEL olarak Sürdürülebilirlik yönetiminin her unsurunda sürekli gelişim ve iyileştirmeyi amaçlıyoruz.

2026 yılı itibarıyla sürdürülebilirlik çalışmalarımıza başladık. Bu doğrultuda gerçekleştirdiğimiz gelişmeyi; yönetimimiz, çalışanlarımız, konuklarımız, tedarikçilerimiz ve diğer tüm partnerlerimiz ile paylaşmayı ve böylece bu noktada yaratacağımız farkındalığı artırarak, ortak hedef ve başarılarla dönüştürebilmeyi amaçlamaktayız.

Bu hazırlanan sürdürülebilirlik raporunda yer alan bilgiler,

- Tesislerimizin çevresel, sosyal ve ekonomik performans değerlendirmesini,
- Bu performansı artırmak adına belirlenen hedeflerimizi,
- Bu hedeflere ulaşmak için izlenecek strateji ve sürecimizi,
- Ekolojik dengeye katkıda bulunabilmeyi,
- Çevreye etki edecek olumsuzlukları ve tehlikeleri en aza indirmeyi,

Aksi belirtilmediği takdirde 2025-2026 tarihleri arasındaki dönem performans sonuçlarını içermektedir.



## 2. ŐELE OTEL



ŐELE OTEL, unutulmaz konuk deneyimleri sunmaya adanmış Premium kalite hizmet vermek için oluşturulmuştur. Isparta Sütçüler Çandır Köyü'nde yeşilin farklı tonlarıyla huzurun bulunduğu bir pansiyonuz. Yenilenmiş iç mekânlarımız, modern yaşam biçiminden ilham almıştır.

Tesiste farklı büyüklüklerde toplam 23 oda mevcuttur. Odalarda; kablosuz internet, TVb,anyo, WC ve saç kurutma makinesi bulunuyor. Tesiste ayrıca kablosuz internet bağlantısı, telefon hizmetleri gibi olanaklar da mevcuttur.

ŐELE OTEL olarak hizmetlerimizi tamamen misafirlerin talep ve beklentilerine göre düzenleyerek misafir memnuniyetini en üst düzeye taşımayı hedefliyoruz.

- Sektörde en başarılı olmayı hedefliyoruz..
- Küçük şeyler büyük farklar yaratır mantığıyla detaylara dikkat ediyoruz..
- Misafir odaklı çalışıyor ve misafirlerimizin uyarılarını önemle dikkate alıyoruz..
- Yetenekli ve eğitimli personellerimize güveniyor, hizmet kalitemizin en büyük payının ekip ruhuyla çalışan personellerimizden ileri geldiğini biliyoruz.
- Personelimizin İş Sağlığı ve Güvenliği alanında, sıfır kaza hedefiyle sürekli iyileştirme çalışmaları yürütüyoruz..

## 2-1. ŐELELE OTEL SÜRDÜRÜLEBİLİRLİK MESAJI

*Deęerli misafirlerimiz, iŐ ortaklarımız ve alıŐanlarımız,*

*ŐELELE OTEL olarak turizmde sÜrdürülebilirlik alıŐmalarının evresel ve kÜltürel miras Üzerindeki olumsuz etkileri en aza indirdiđinin ve sÜrdürülebilir turizmin getirdiđi sorumlulukların bilincindeyiz.*

*Gelecek nesiller iin daha iyi bir dÜnya bırakmaya alıŐıyoruz. Bu dođrultuda evresel etkilerin azaltılması, enerji, su ve atık yÖnetimi, kÜltürel ve sosyal mirasın korunması, yerel halka ekonomik ve sosyal olarak fayda sađlama ve evreyi koruma gibi sÜrdürülebilirlik kavramı iinde yer alan birok konuda alıŐmalarımıza devam etmekteyiz.*

*İklim deđiŐikliđinin ve küresel ısınmanın öneminin her geen gün daha ok hissedildiđi günümüz dÜnyasında, Üzerimize dÜŐen sorumluluđu en iyi Őekilde yerine getirmeyi ama edinmekte, evre bilincinin alıŐanlarımız tarafından benimsenmesi iin aba göstermekteyiz.*

*SÜrdürülebilirlik risklerinin etkin biimde yÖnetilmesi ve sÜrdürülebilir büyümenin uzun vadeli stratejilerle sađlanmasına odaklanarak baŐarımızı her geen gün arttırmayı hedeflemekteyiz.*

**YÖnetici**



## 2-2.KURUMSAL SORUMLULUK

*ŞELELE OTEL olarak biz; faaliyetlerimizi gerçekleştirirken çevredeki toplum, kuruluşlar ve doğal yaşam alanları ile kurum arasında olumlu ilişkilerin sürdürülmesi; sosyal ve ekonomik etkilerinin mümkün olduğunca çevre ve bölge halkı için pozitif yönde ve faydalı olması, olumsuz etkilerinin azaltılması ve yok edilmesi yolunda çalışmalar yapmaktayız.*

Kurumsal Sorumluluklarımız;

*Çevre Dostu Olmak; Faaliyetlerimizi gerçekleştirdiğimiz bölgede ve mümkün olduğunca ötesinde, çevrenin ve kültürel mirasın korunması adına çalışmalar yapmak; çevreyi korumak öncelikli hedefimizdir.*

*Bölge Halkını Desteklemek; İstihdam ettiğimiz personellerin bölge halkından olmasına dikkat ediyoruz. İstihdam ettiğimiz personelin bölge içerisinde ekonomiyi canlandırmasına katkı sağlamaktayız. Aynı zamanda bölge halkının kendi bölgesinin dışında iş imkânları aramaktansa, bölgesinde kalmasına yardımcı oluyoruz.*

*Sürdürülebilir Turizm; Misafirlerimizin ve bölge halkının ihtiyaçlarının gelecek nesilleri düşünerek karşılanması, doğal kaynak tüketimlerinde tasarruf sağlanması ve yaşam kalitesinin yükseltilmesi sürdürülebilirlik faaliyetlerimizin temelini oluşturmaktadır.*

*Fırsat Yaratmak; Turizm öğrencilerinin çalışma tecrübesi kazanmaları adına staj imkânı yaratıyoruz. Çalışan personellerimizi eğitimlerle ve kariyer yönetimi programı ile destekliyoruz. Mümkün olduğunca kendi çalışanlarımızı yetiştirerek, üst pozisyonlara kendi çalışanlarımızı yükseltmeyi ve birlikte büyümeyi amaçlıyoruz.*

### PAYDAŞLAR İLE İLETİŞİM

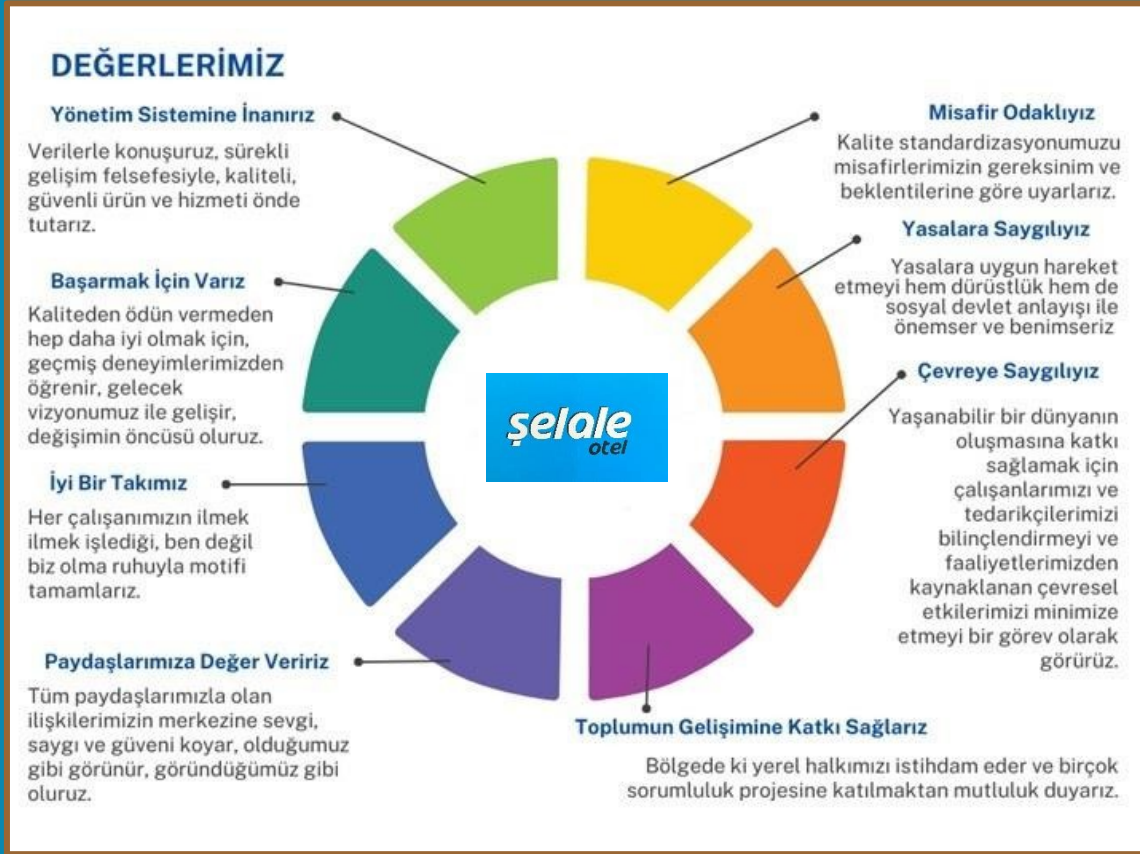
PAYDAŞ GRUBU	DİYALOG PLATFORMU	İLETİŞİM SIKLIĞI
ÇALIŞANLAR	Performans değerlendirme toplantıları Sosyal etkinlikler İş sağlığı ve güvenliği toplantıları Memnuniyet anketi Sürdürülebilirlik değerlendirme anketi	Yılda 4 kez Yılda en az 2 Aylık Üç ayda bir Yılda 2 kez
MİSAFİRLER	Memnuniyet anketi E-posta Dijital mecralar Sosyal medya Çağrı merkezi Fuarlar	Sürekli Sürekli Sürekli Sürekli Yılda birkaç kez
TEDARİKÇİLER	Anketler Yüz yüze görüşmeler Dijital mecralar E-posta Mesajlaşma servisi	Yılda bir kez Talep olduğunda Sürekli Sürekli Sürekli
YEREL HALK	Sosyal projeler Dijital mecralar Sosyal medya	Proje süresince Sürekli Sürekli
SEKTÖREL KURULUŞLAR	Üyelik toplantıları Seminer ve fuarlar Dijital mecralar	Her zaman Yılda birkaç kez Sürekli
TOPLUM VE MEDYA	Sosyal sorumluluk projeleri Röportajlar Dijital mecralar	Proje süresince İhtiyaç duyulduğunda Sürekli



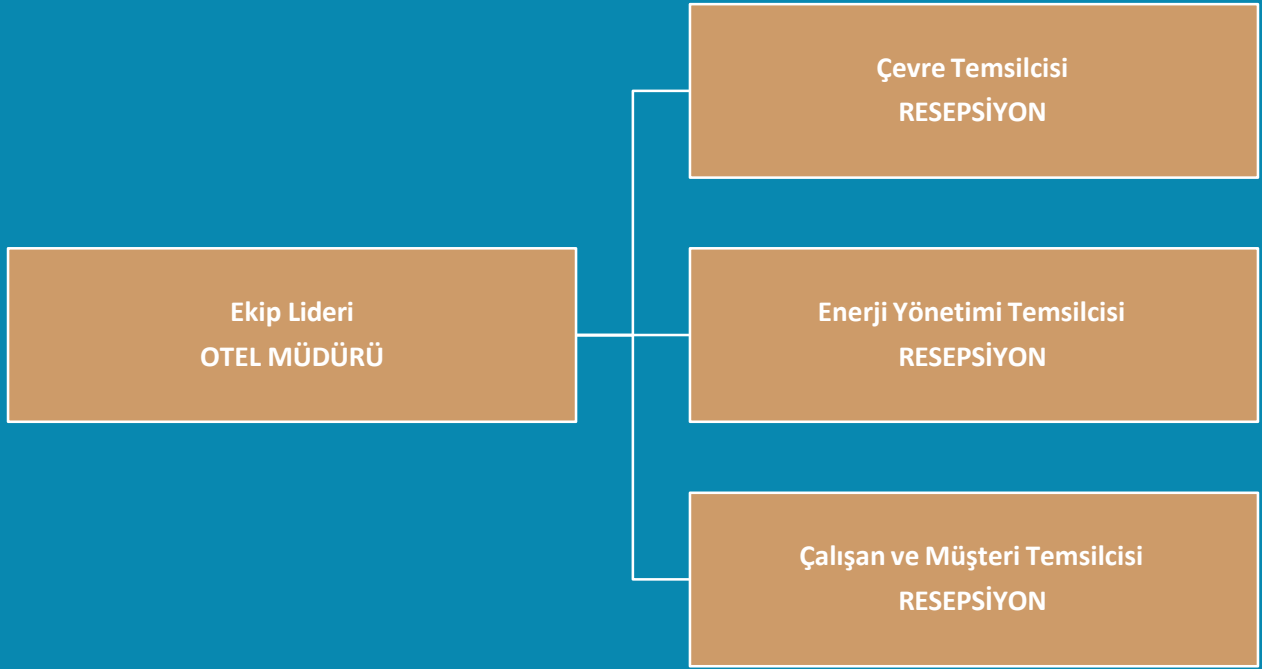
## 2-3. ŞELELE OTEL DEĞERLERİMİZ

Değerlerimiz kim olduğumuzu, neyi savunduğumuzu ve nasıl davranmamız gerektiğini belirler. Turizmde misafir memnuniyetimizi artırmayı ve misafirlerimizle aramızda güven inşa etmek amacıyla hareket etmemizi sağlar. Değerlerimiz doğrultusunda çalışarak misafirlerimize ve kendi aramızda nasıl davranmamız gerektiğini, yaptığımız işin niteliğini ve bizi başarıya götüren faaliyetleri belirliyoruz. Bizi her zaman daha ileriye taşıyan değerlerimiz sayesinde faaliyet gösterirken elimizden gelenin en iyisini yapmaya çalışıyoruz.

Bizim için her şeyin temelinde, misafirlerimizin, paydaşlarımızın ve çalışanlarımızın ŞELELE OTEL' a duyduğu güven ve yüksek standartlara sahip davranışımız yer almaktadır.



### 3. SÜRDÜRÜLEBİLİRLİK EKİBİ



## 4. ÇEVRE ETKİLERİNİN AZALTILMASI

ŞELELE OTEL olarak biz misafirlerimizin konforundan ödün vermeden, su, elektrik, doğalgaz, kimyasal tüketimi ve katı atık miktarlarını azaltarak çevreye ve doğal kaynaklara yönelik oluşabilecek zararları minimuma indirmeyi hedeflemekteyiz.

Çalışanlarımızdan her birinin çevreye duyduğumuz özveride aktif olarak katkıda bulunmaları konusunda eğitimler vererek bilgilendiriyoruz.

Çevresel yönetmelikleri basitçe yerine getirmenin ötesinde yerel halk, personellerimiz, iş ortaklarımız ve misafirlerimizde çevre bilincini oluşturma konusundaki uygulamalarımızdan gurur duyuyoruz.

Sürdürülebilir turizm prensipleri ışığında aldığımız önlemler ile doğal kaynak kullanımını azaltmak, toprağa, suya, havaya verilen zararların daha az düzeye indirilmesi ve mümkün ise ortadan kaldırılabilmesi için uygulamalar yapmaktayız.

ŞELELE OTEL olarak toplumsal fayda sağlayabilmek adına faaliyetler gerçekleştirmekteyiz.

Yerel tedarikçilerle çalışmaya özen göstermek ve yerel halk için istihdam oluşturma konusunda çalışmalar önem teşkil etmektedir.

### HEDEFLERİMİZ

Aşağıdaki hususlar bizim için özellikle önemlidir:

- Paydaşlarımızla sürdürülebilirlik çalışmalarımızın daha etkin paylaşılması için yöntemler geliştirilmesi,
- Veri toplamada kullanılan kaynakların BAŞAKn geçirilerek hedeflerimizi daha etkin sonuçlar elde edecek şekilde oluşturmak için çalışmalar yürütmek,
- Bölgenin kalkınmasında katkıda bulunmak,
- Çevre dostu teknolojileri kullanımı,
- Doğal kaynakların korunması,
- Düzenli sürdürülebilirlik raporlarının hazırlanması,
- İş sağlığı ve güvenliği açısından çalışanlarımızın iş güvenliği ile ilgili tüm şartlarını uygun şekilde sağlayarak iş kazasının yaşanmamasını sağlamaktır.



## ÇEVRE YAKLAŞIMIMIZ:

ŞELELE OTEL misafirlerimizin, çalışanlarımızın, paydaşlarımızın ve yasaların beklentilerine en etkili şekilde cevap vermeyi ilke edinmiş bir kurumdur.

Çevreyi korumak ve sürdürülebilir turizmin gerekliliğini sağlamak amacıyla çevreye olan etkilerini tespit etmekte, olumsuz etkileri ve olası tehlikeleri kontrol altına almaktır. Doğal kaynakların kullanımını, enerji tüketimini, hava, su, toprak kirlenmesini en aza indirmek için gayret etmekte ve tesislerden çıkan atıkların takibini yapmaktadır.

Çevre bilinci ve sürdürülebilirlik çalışmalarının sadece çalışanlarımız için değil misafirlerimiz, tedarikçilerimiz ve taşeronlarımız tarafından da benimsenmesini sağlamaya çalışmaktayız.

- Kaynak tüketim miktarları düzenli olarak takip edilmekte.
- Tesisimizde LED aydınlatmalar tercih edilmektedir.
- Kullanılan tüm elektronik cihazlar A+ enerji tasarrufu sağlayan ürünlerden seçilmektedir.
- Misafirlerden gelen geri bildirimler alınmakta ve sürekli iyileştirme için aksiyonlar alınmaktadır.
- Tesisimizde atık miktarını azaltmak için çeşitli çalışmalar yürütülmektedir.
- Satın alınan ürünlerin küçük ambalajlardan ziyade büyük ambalajlı olarak alınmasına dikkat edilmektedir.
- Özellikle kahvaltıda tek kullanımlık kaplar yerine büyük kaplar kullanılmaktadır. Örneğin paket tuz ve karabiber koymak yerine tuzluk ve karabiberlik kullanılmaktadır.

## KAYNAK TÜKETİMİ

Dünyada kullanılabilir enerji kaynaklarının limitli olduğunun farkındayız. Otellerimizde kullanılan enerji kaynaklarının, yenilenebilir enerji kaynaklarından olmasını tercih ediyoruz.

- Tüketimlerimiz, günlük, aylık ve yıllık olarak izlenmektedir.
- Kaynak tüketimlerimizi azaltmak için çalışanlarımızı ve misafirlerimizi bilinçlendirmekteyiz. Örneğin; etiketler kullanılarak su ve enerjiyi açık bırakmamaları konusunda bilgilendirme yapılmaktadır.
- Personellerimize kaynak tüketimleri ile ilgili eğitim verilmektedir.
- Alt yapısı müsait olan alanlarda fotoselli aydınlatmalar kullanılmaktadır.
- Misafirlerin kimyasal kullanımını azaltabilmek adına genel alanlardaki lavabolarda doldurulmalı sıvı sabun kullanılmaktadır.



## ELEKTRİK TÜKETİMİ

Otelimizde elektrik tasarrufu ile ilgili aşağıdaki çalışmalar yapılmakta ve sürekliliği sağlanmaktadır. .

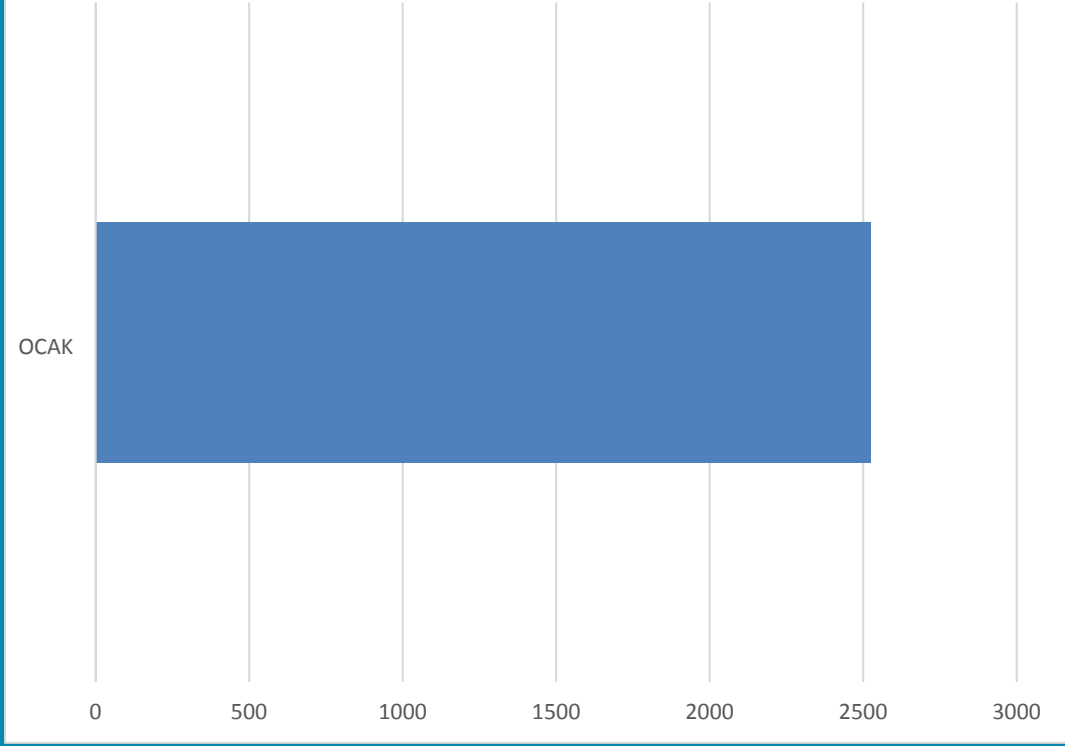
- Otelimizde enerji tasarruflu ampuller ya da led ışıklar kullanılmaktadır. .
- Alt yapısı müsait ortak alanlarda aydınlatma için sensörler kullanılmaktadır. .
- Dış aydınlatmalar zamanlayıcılarla kontrol edilmektedir. .
- Odalarımızda LED TV'ler kullanılmaktadır. .
- Odalarımızda mini barlarımız enerji tasarrufu sağlamak amacıyla misafir kullanımı haricinde enerji kaynağı ile bağı kesilmektedir. .
- Boş odalarımızın perdeleri yaz sezonunda kapalı, kış sezonunda açık tutularak iklimlendirme cihazlarının kullanımı azaltılmaktadır. .
- Elektrikle çalışan cihazlar güneş ışıklarına maruz kalmayacak şekilde konumlandırılmıştır. .

## HEDEFLERİMİZ

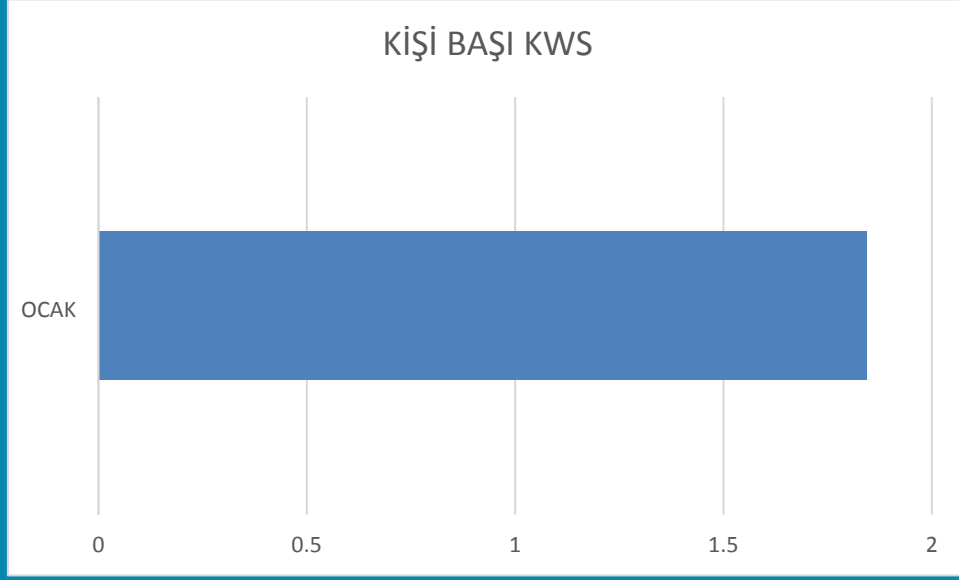
- 2026 yıl sonuna kadar enerji tüketiminde kişi başı %1 tasarrufu sağlamak ve bunu ilerleyen yıllarda artarak devam ettirmek
- Enerji verimliliği yüksek cihazlar almaya devam etmek
- Yaş olarak ilerlemiş cihazları enerji tasarruflu cihazlar ile değiştirmek
- Her yıl enerji tasarrufu eğitimlerine devam ederek personeli bilgilendirmek. .



## TOPLAM TÜKETİM



## KİŞİ BAŞI KULLANILAN ENERJİ GRAFİĞİ



### SU TÜKETİMİ

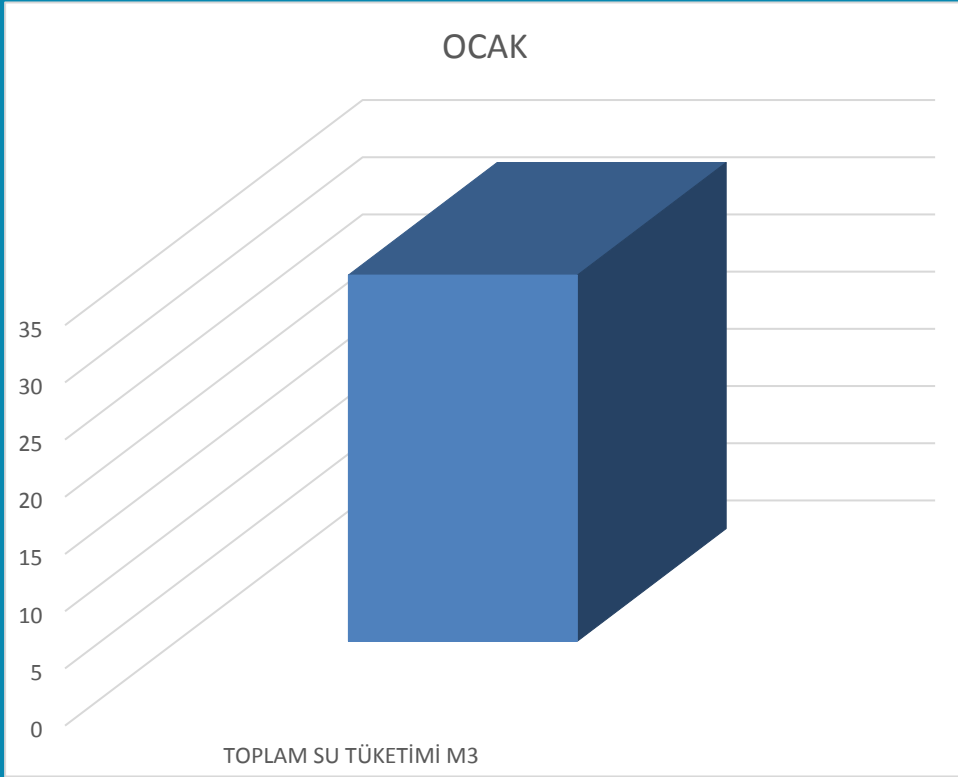
ŞELELE OTEL olarak sağlık, hijyen ve misafir memnuniyeti konularından ödün vermeden genel su tüketimini azaltmak amacıyla su tasarrufu sağlayan donanımlar kullanıyoruz. Halkın ihtiyaçlarını etkilememek amacıyla belediye onaylı şebeke suyu kullanıyoruz. Otellerimizde su tasarrufuyla ilgili aşağıdaki çalışmaları yapıyor ve sürekliliğini sağlıyoruz:

- Tuvaletlerde tasarruflu ve/veya ikili sifon sistemi kullanılmaktadır.
- Tüm atık su kaynaklarının arıtıldığı ve yerel halkı ya da çevreyi etkilemeden emniyetli bir şekilde deşarj edildiğini gösterecek ilgili belediyeden aldığımız atık su raporumuz bulunmaktadır. Atık suyumuz deşarj yönetmeliğine uygun olarak kanalizasyon sistemine bağlanmaktadır.
- Su depolarının kış aylarında bakımları yapılmakta, oluşabilecek su sızıntıları engellenmektedir.
- Tüm rezervuarlar her kullanımda 6 litreden fazla su akıtmayacak şekilde ayarlanmıştır.
- Oda ve genel alanları suyla yıkamak yerine fiber bez ve paspaslar kullanılarak temizlenmektedir.
- Personelimize su tasarrufu ve olası su sızıntılarının bildirilmesi konusunda düzenli olarak eğitim verilmektedir.
- Havlu ve çarşaf değişimi, sadece misafir isteği üzerine yapılmaktadır.

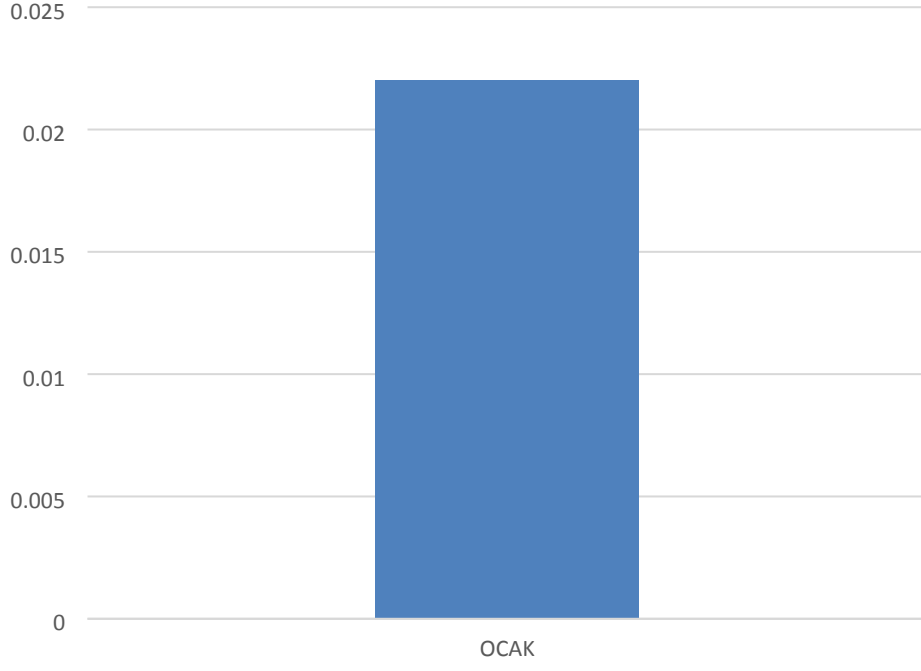


## HEDEFLERİMİZ

- 2026 yılında su tüketiminde kişi başına %1 tasarruf sağlamak.
- Her yıl enerji tasarrufu eğitimlerine devam ederek personeli bilinçlendirmek.
- Yeni alınacak olan cihazlarda tasarruflu cihazları tercih etmek.
- Zamanla mevcut muslukları fotoselli musluklar ile değiştirmek.
- Duş başlıklarını tasarruflu başlık ile değiştirmek.



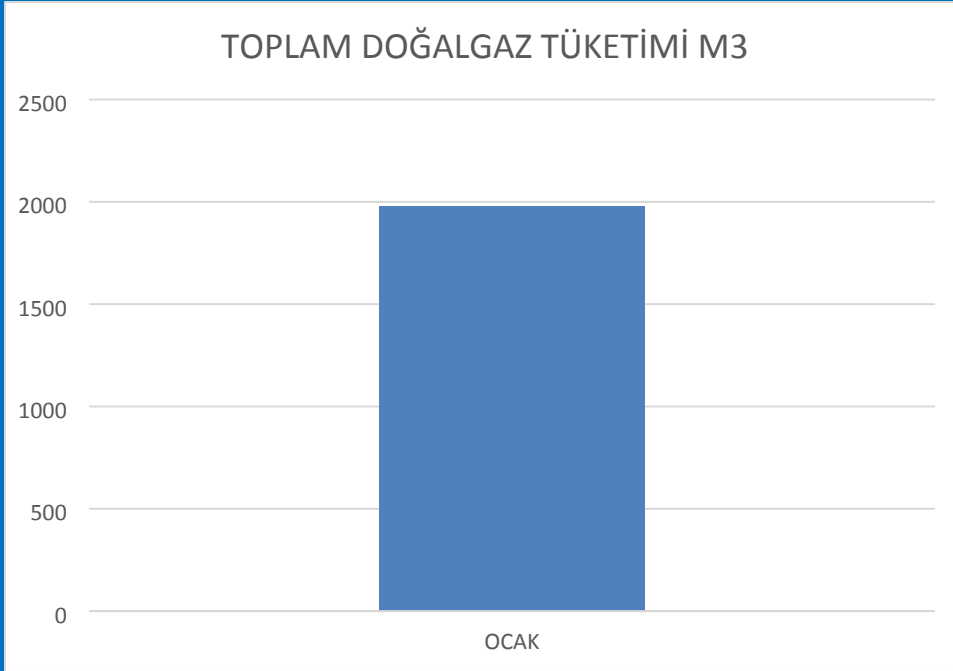
## KİŞİ BAŞI SU TÜKETİMİ M3



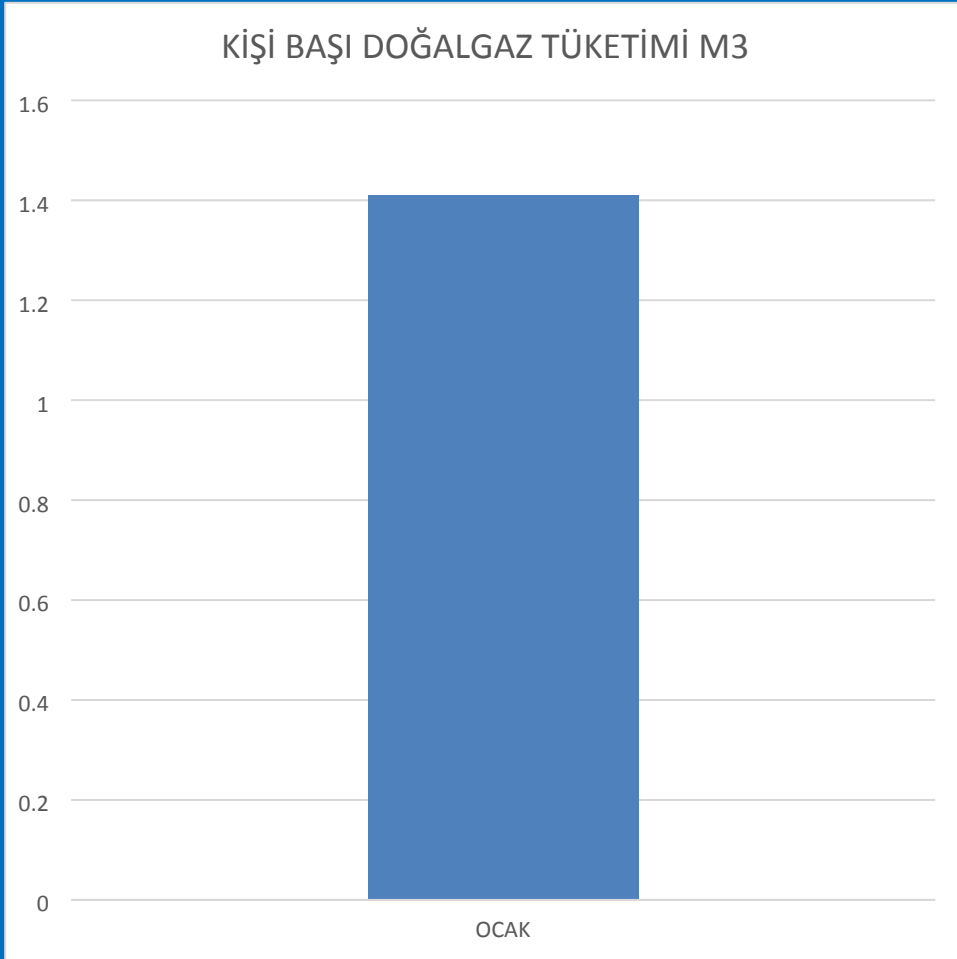
## DOĞALGAZ TÜKETİMİ

ŞELELE OTEL olarak misafirlerimize verimli ve tasarruflu ısı üretilebilmek için merkezi sistemle kontrol edilebilen bütün binadaki ısıyı yükseltebileceğimiz sistem üzerine kurulmuştur. Doğalgaz projesi hazırlanırken odalardaki hacmine göre petek ihtiyacı net bir şekilde tespit edilip bu değerlere göre petekler dizayn edilmiştir. Misafirlerimizin konforunu bozmadan enerji tasarrufu sağlanmıştır.

- Boş kalan odaların enerji tasarrufu amacı ile merkezi sistem olmasına rağmen koridorlara ayrıca valf konulmuştur.
- Isı kaybını önlemek amacı ile binamıza ekstra ısı yalıtımı yapılmıştır.
- Odalarımızda kullanılan camların ısı kaybını önlemek amacıyla gerekli tadilatı yapılmıştır.



## KİŞİ BAŞI TOPLAM DOĞALGAZ TÜKETİMİ



## ATIK YÖNETİMİ

ŞELELE OTEL olarak uyguladığımız ATIK Yönetimi Sistemimizde öncelikli amacımız atık miktarını azaltmak, oluşan atıklarımızı iyi yöneterek çevreye en az zarar ile bertarafını sağlamak ve geri kazanılabilir olanları tekrar kazanmaktır. Tehlikeli ve tehlikesiz atıklar anlaşmalı olduğumuz lisanslı bertaraf ve geri dönüşüm firması tarafından toplanmaktadır. Çalışanlara her yıl atık ve çöp ayrışımı konusunda eğitim verilmektedir.

ŞELELE OTEL olarak uygulamalarımız;

- Tehlikeli atıklar düzenli olarak tehlikeli atık deposunda biriktirilmekte ve T.C. Çevre ve Şehircilik Bakanlığı'ndan Çevre Lisansı almış firmalara verilerek geri dönüşüm ve geri kazanımı sağlanmaktadır.
- Geri dönüşümlü atıkların ayrı toplanması ve geri dönüşüme kazandırılması için her bölüme her atık için ayrı bidonlar konulmuştur ve çalışanlarımıza konunun önemi eğitimlerle desteklenmektedir.
- Tek kullanımlık ürünler yerine büyük ambalajlı kutu, çuval, bidon ve kova gibi ürünler satın alarak ambalaj atığı en aza indirilmektedir.

- Çalışanlarımızın refahını sağladığımız alanlarda su sebilleri bulundurarak tek kullanımlık su tüketimi azaltılmaktadır.
- Kızartmada kullanılan atık yağlar atık yağ toplama deposunda biriktirilerek anlaşmalı firmamız aracılığıyla bertarafı sağlanmaktadır.
- Cam, kâğıt, metal, yağ, plastik ve yiyecek atıklarının geri dönüşümü için çeşitli bölümlerde ve ofis alanlarında atık ayrıştırma kapları buldurularak yerinde ayrıştıma elverişli alan oluşturmaktadır.
- Kâğıt tüketimimizi azaltmak için mümkün olduğunca yazışmalarımız ve duyurularımız e-posta ortamında yapılmaktadır.
- Yazışmalarımızda çevre bilinci oluşturmak adına gerekmedikçe çıktı alınmaması için çalışanlarımıza bilgilendirme sağlayarak en az miktarda kâğıt tüketimi oluşturmaktadır. Kâğıt kullanımı gerektiğinde çift yüzlü kullanılmaktadır. Çıktı ihtiyaçlarımızda da müsvedde kâğıtlar kullanılmaktadır.

## HEDEFLERİMİZ

- 2026 yılında öncelikli hedefimiz geceleme başına düşen kâğıt, plastik, cam ve metal atık miktarını %1'lık oranında azaltarak önlemler almak ve oluşan atıkları doğru şekilde ayrıştırarak geri dönüşümünü sağlamaktır.
- Her yıl vermiş olduğumuz çevre eğitimlerine katılım sayısını ve eğitim saatini artırarak çalışanlarımızın bilinçlendirilmesi devam edecektir.
- Misafirlere çalışanlarımıza birçok iletişim yöntemiyle atık bilgilendirmeleri ile farkındalık sağlanacaktır.

## KİMYASAL KULLANIMI

Kimyasalların güvenli bir şekilde bertaraf edilmesi için ilgili firmalarla çalışıyor ve kimyasal atıkların takibini yapıyoruz.

Kimyasal kullanım miktarımızı kontrol ediyor, boşa ve yanlış kimyasal kullanımını engellemek için personelimize eğitim veriyoruz.

Kullanılan veya herhangi bir şekilde işlem gören kimyasal maddelerin tehlikelerinden, zararlı etkilerinden çalışanlarımızın sağlığını korumak, güvenli çalışma ortamı sağlamak ve geleceğimizi korumak için ŞELELE OTEL olarak biz;

- Kimyasalların kullanım miktarı kontrol edilmekte, boşa ve yanlış kimyasal kullanımı engellemek için çalışanlarımıza eğitimler verilmekte.
- Kimyasalların güvenli bir şekilde bertaraf edilmesi için yetkili firmalarla çalışılmakta ve bünyemize ait kimyasal atıkların takibi yapılmakta,
- Tehlikeli kimyasal atık, sızıntı vb. durumlar için gerekli önlemler alınmakta ve dökülme, maruz kalma ve diğer vakalara müdahale için çalışanlarımıza koruyucu ekipmanlar sağlanmakta olup düzenli olarak eğitimler verilmekte, dönem içinde tatbikatlar düzenlenmekte,
- Kimyasal malzemeler küçük şişelere büyük bidonlardan aktarılarak kontamine atık miktarı en aza indirilmekte,
- Kullanılan kimyasal ürünlerin formülasyonları içerisindeki yüzey aktif maddelerin, doğada biyolojik olarak parçalanabilme özelliğine sahip olanları tercih edilmekte.



## HEDEFLERİMİZ

- 2026 kimyasal atık miktarını azaltacak önlemlerimizi artırarak %1'lik tüketimimizde azaltma sağlamaktır..
- Her yıl çalışanlarımıza verilen kimyasal kullanım eğitimi; katılım sayısını ve eğitim saatini arttırarak çalışanlarımız bilinçlendirmeye devam edilecektir.
- Anlaşmalı olduğumuz kimyasal firmasından daha fazla doğada biyolojik olarak parçalanabilme özelliğine sahip ürünler temin edilecek ve çevreye verilen zarar en aza indirilecektir.

## 5. YAPILAN SOSYAL ÇALIŞMALAR

Sürdürülebilir kalkınma; sosyal, ekolojik, ekonomik, mekânsal ve kültürel boyutları olan bir kavramdır. ŞELELE OTEL olarak - Sürdürülebilir turizm ve kalkınma konusunda sorumluluklarımızın bilincinde ve kararlıyız. Gelecek nesiller için daha iyi bir dünya bırakmaya çalışıyoruz. Kurumsal vizyonumuz, milyonumuz, kültürümüz, değerlerimiz ve etik ilkelerimiz bu sorumluluklarımızı yerine getirirken bize yön veriyor.

- Ürün ve hizmet tedarikçilerimizi yöresel firmalardan seçiyoruz..
- Yöresel ürünleri kullanmayı tercih ediyoruz
- Otellerimizde üretilen unlu mamul ürünlerinin atıklarını çöpe atmıyor, yöre insanımıza verip, hayvan yemi olarak kullanımını sağlıyoruz.
- Turizm öğrencilerinin çalışma tecrübesi kazanmaları adına staj imkânı yaratıyoruz.
- Çalışan personellerimizi eğitimlerle ve kariyer yönetimi programıyla destekliyoruz.
- Mümkün olduğunca kendi çalışanlarımızı yetiştirerek, üst pozisyonlara kendi çalışanlarımızı yükseltmeyi ve birlikte büyümeyi amaçlıyoruz.
- Ziyaretçilerin yerelde geceleme, yerel üretici ve hizmet sağlayıcı ile buluşma, yerelde harcama oranını çoğaltıcı önlemleri destekleyerek, turizmin ev sahibi destinasyona katkısını artırmak.
- Irk, cinsiyet, engellilik gibi konularda ayrımcılık yapılmaksızın, mesleki uzmanlaşmayı desteklemek, ücret ve hizmet kalitesini iyileştirilerek turizm ile yaratılan yerel istihdamın sayısını ve kalitesini arttırmak.
- Turizm faaliyetlerinden elde edilen ekonomik ve sosyal faydaların, genele yaygın ve adil bir biçimde dağıtılmasına çalışmak, ekonomik ve sosyal olarak dezavantajlı kesime sağlanan fırsatları, gelir ve hizmetleri iyileştirmek.
- Irk, cinsiyet, engellilik hali, yaş veya başka bir ayrımcılık yapılmaksızın, ziyaretçilere güvenli, tatmin edici, sürdürülebilir ve yenilikçi bir deneyim sunmak, "sorumlu turist" olgusunu desteklemek.
- Yerel yönetimlerin planlama, yönetim ve uygulama aşamalarında turizmin diğer paydaşları ile istişare içerisinde olmasını sağlamak, bölgede turizmin gelişimi konularında bölge halkı/toplulukları ve sivil toplumu güçlendirmek ve süreçlere dâhil etmek.
- 2026 yılında Isparta ve ilçelerinde 100 aileye ramazan ayı nedeniyle gıda yardımı yapıldı.
- 2026 yılında depremde zarar gören vatandaşlarımız için deprem bölgelerine tır, iş makinası, gıda ve hijyen desteği gönderildi.
- 2026 yılında depremde zarar gören ve Isparta' ya gelen vatandaşlarımız için herhangi bir ücret talep etmeden süresiz şekilde misafir edilmesi sağlandı.



## 6. KÜLTÜREL ÇALIŞMALAR

ŞELELE OTEL olarak 'Müşteri' değil 'misafir' zihniyetiyle misafirlerimizi Türk misafirperverliği ile karşılar, tatilleri boyunca tüm sorunlarıyla ilgileniriz.

Fark yaratabilmenin en önemli yolunun misafirlerimize kaliteli hizmetler sunarak yüksek seviyede misafir memnuniyeti sağlamaktan geçtiğinin bilincindeyiz.

Misafirlerimizin istekleri kaliteli bir hizmet sunabilmemiz için önemlidir.

Misafirlerden şikâyet aldığımız durumlarda, objektif, özenli ve dikkatli bir şekilde inceleyip çözüm odaklı davranırız.

Misafirlerimize özel tema geceleri sunarak hem kendi kültürümüzü tanıtır hem de memnuniyetlerini en üst seviyede tutmaya çalışıyoruz.

Otelimiz, yerel halkın fikri mülkiyet haklarına saygı gösterir, Geleneksel ve çağdaş yerel kültürün otantik unsurları, mutfağımızda, tasarımımızda, dekorasyonda değerlendirir.

ŞELELE OTEL olarak kültürel mirasımızın korunması ve tanıtılması adına birçok iletişim kanalı ile yakınımızda bulunan yerleşim bölgeleri, tarihi güzellikler, zanaatlar ve arkeolojik kalıntıların bilgi erişimini sağlanmaktadır. Global anlamda bölgenin tanınması ve kalkınmasına katkı sağlıyoruz.

ŞELELE OTEL misafirlerimize;

- Turistik ve tarihi yerlerden herhangi bir malzeme alınması ve alan dışına çıkarılması Türkiye Cumhuriyeti yasalarına aykırı olduğu için tarihi yerlerden herhangi bir tarihi nesneyi hatıra olarak bile almaması gerektiği,
- Tarihi yerlere çöp atılmaması gerektiği;
- Tarihi yerlerde ateş yakılmaması gerektiği;
- Herhangi bir tarihi objeye / yapıya tırmanılmaması veya tahrip edilmemesi gerektiği;
- Tarihi objelere/yapılara dokunulmaması gerektiği;
- Herhangi bir tarihi nesne ve yapının üzerine boyanmaması, üzerine yazı yazmaması veya karalamaması gerektiği;
- Büyük çantalar veya sırt çantaları ile dar ve kalabalık yerlerde dolaşmak, bir nesnenin düşmesine veya bir duvar resmini çizmesine veya mahvetmesine neden olabileceği hakkında bilgilendirme yapıyoruz.
- Misafirlerimizi turistik yerlerle ilgili ulaşım ve girişlerle ilgili bilgilendirmekteyiz.
- Otelimiz, tarihsel ve arkeolojik eserleri alıp satmaz, ticaretine aracılık etmez ve bunları sergilemez.

Otelimiz yerel ürünlerin tanıtılması ve tüketimine öncelik vermektedir. Tüm faaliyetlerinde gastronomide sürdürülebilirliği sağlamak için yenilikçi ve yaratıcı uygulamalar ortaya koymaktadır.



## AFYONKARAHİSAR TARİHİ VE TURİSTİK GEZİLECEK YERLER

